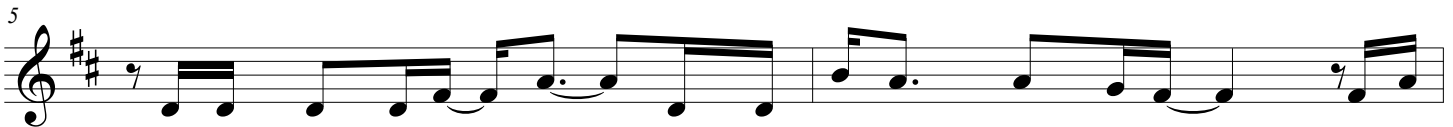
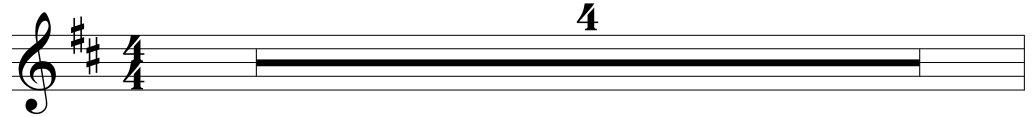


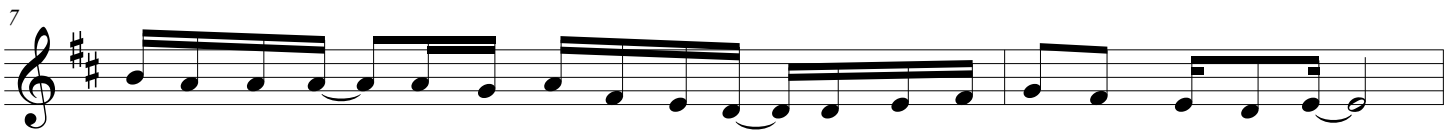
# Famille

Chorale Les 2 Rives

Jean-Jacques Goldman



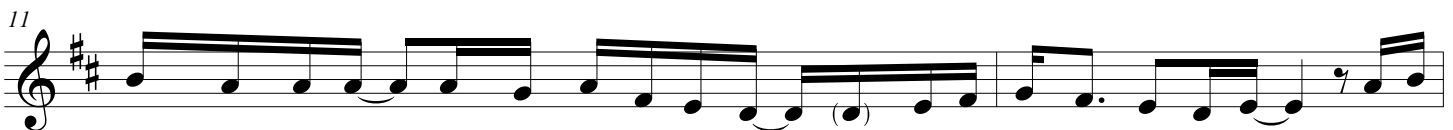
Et cre - ver le si - lence Quand c'est à toi que je pense Je suis  
Tu sais pas bien où tu vas Ni bien comment ni pour-quoi Tu crois



loin de tes mains Loin de toi loin des tiens Mais tout ça n'a pas d'im-por-tance  
pas à grand chose Ni tout gris ni tout rose Mais ce que tu crois, c'est à toi



J'con-nais pas ta mai - son Ni ta vil - le, ni ton nom Pauvre  
T'es du par-ti des per - dants Cons-ciem-ment-ent, vis-cé-rale - ment Et tu



riche ou ba - tard Blanc tout noir ou bi - zare Je re-con-nais ton re-gard Et tu  
re - gardes en bas Mais tu tom-be-ras pas Quand on au - ra be-soin de toi Et tu



cherches une i - mage Et tu cherches un en - droit Où je dé - ri-ve par - fois  
prends les bon-heurs Comme grains de rai-sin - Pe-tits bouts de pe - tits riens



Tu es de ma fa-mille De mon ordre et de mon rang Cel-le



que j'ai choi-sie, Cel-le que je res-sens Dans cette ar - mée de sim-ples gens

20

Tu es de ma fa-mille Bien plus que cel - el - le du sang Des poi -

22

gnées de se - condes Dans cet é - tran - ge monde Qu'il te pro -

24

tè - ge s'il en-tend Tu es de ma fa-mille,  
Tu es de ma fa-mille,

27

tu es de ma fa-a-mille Du mê-me rang, du mê - me vent - ent - ent  
tu es de ma fa-a-mille Même ha-bi-tant du mê - me temps - emps-emps

30

Tu es de ma fa-mille De mon ordre et de mon rang Cel-le

32

que j'ai choi-sie, Cel-le que je res-sens Dans cette ar-mée de sim-ples gens Oh oh!

34

Tu es de ma fa-mille Bien plus que cel - el - le du sang Des poi -

36

gnées de se - condes dans cet é - tran - ge monde Qu'il te pro - tè - ge s'il en-tend